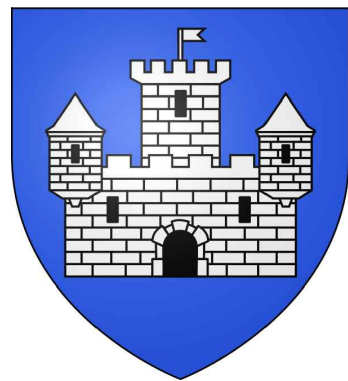


# Commune de LARGENTIERE



3 avenue Félicien Blanc  
07110 LARGENTIERE

REQUALIFICATION DES TRAVERSEES D'AGGLOMERATION  
RD 305 - DU PONT DES REMPARTS A LA PLACE MAZON  
TRANCHE FERME

AMENAGEMENT DES ABORDS ET REPRISSE DE LA CHAUSSEE

AVP  PRO  DCE  EXE  DOE

## AMENAGEMENT AIRE DE TRI SELECTIF CHEMIN DE COUPE

INDICE	DATE	MODIFICATIONS
	16/05/2017	Version originale

DATE	DESSINE PAR	ECHELLE	AFFAIRE N°
mai 2017	Y.L.	voir plans	16.085



INGÉNIEURS CONSEILS  
Infrastructures et équipements collectifs

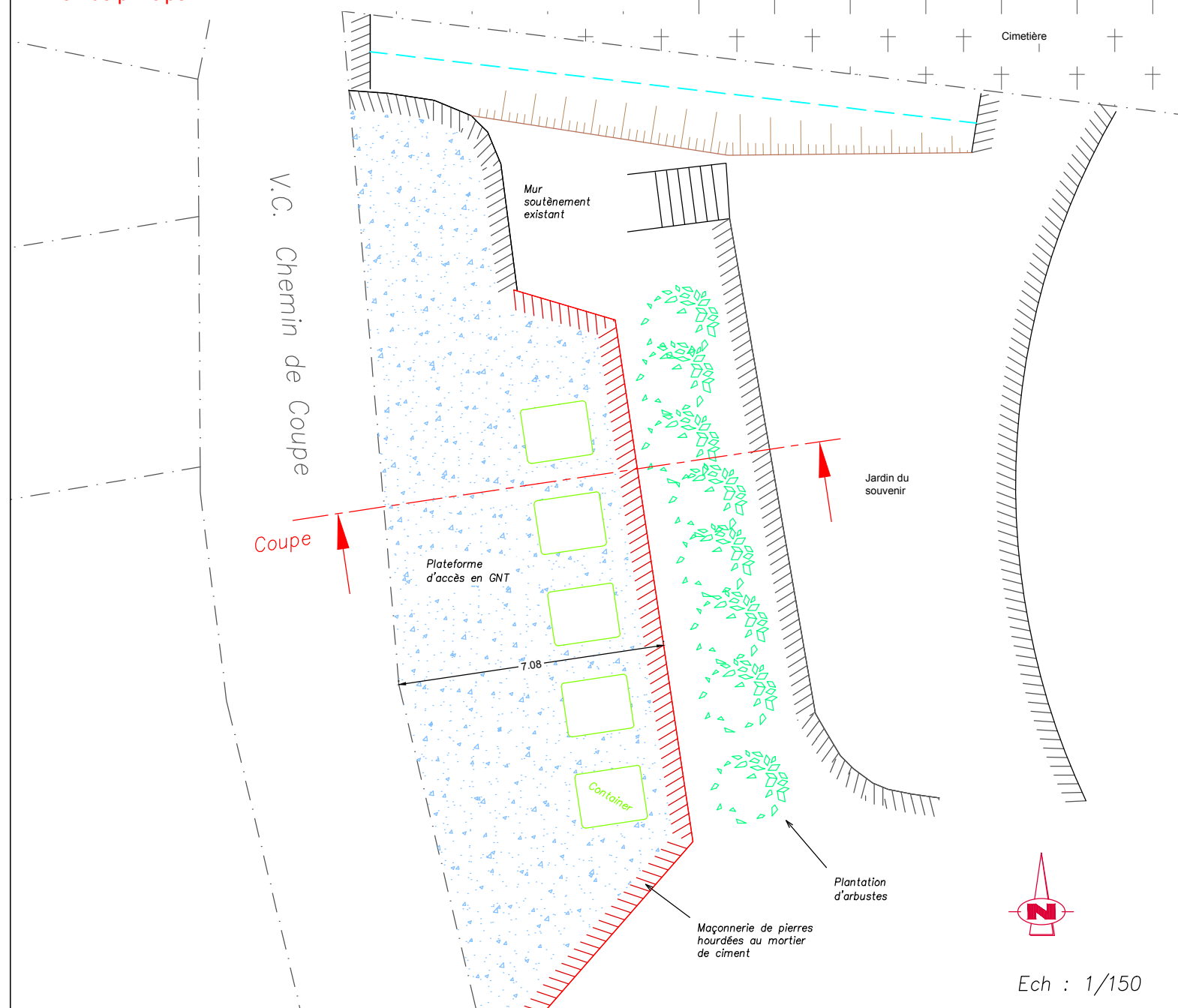
Agence :  
10 Rue Vouacron  
47200 Aubenas  
Tél : 04 75 89 97 83  
Fax : 04 75 89 97 59  
aubenas@rci-inge.com

PLAN N°6

## Commune de LARGENTIERE

Aménagement d'un point de collecte du tri selectif chemin de Coupe

Plan de principe



Ech : 1/150

### Coupe de principe

